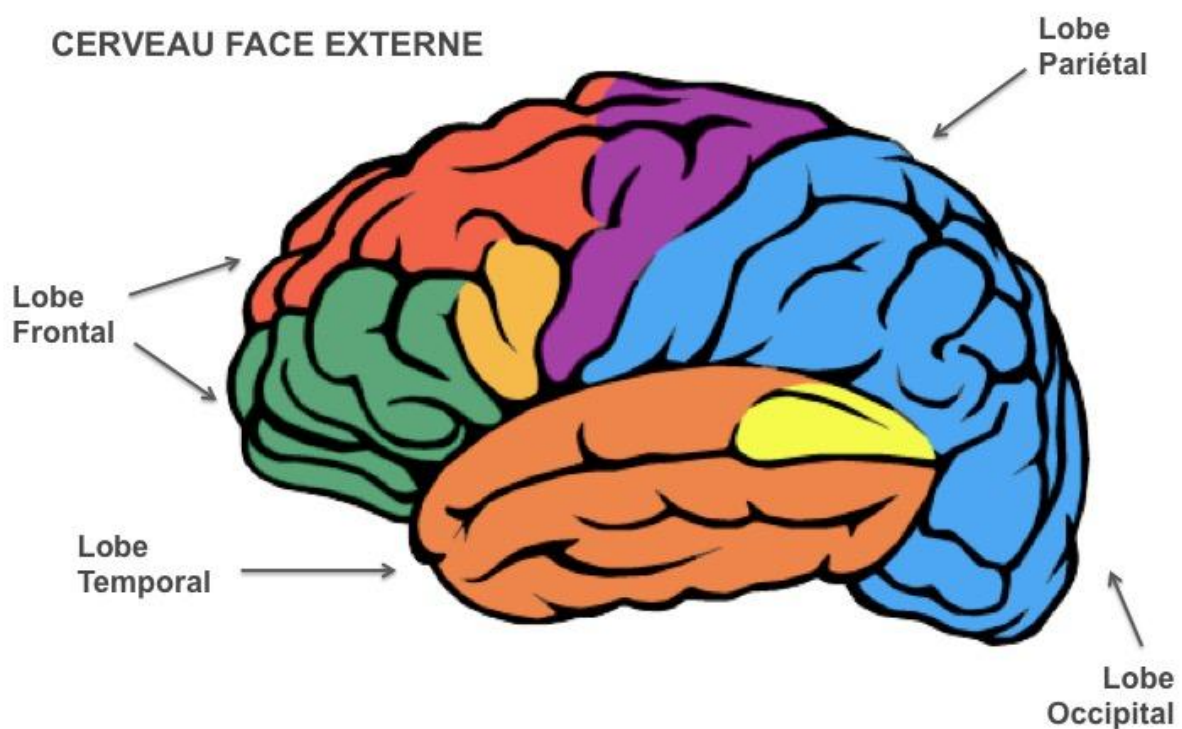


LE CERVEAU

Comment ça fonctionne

Les régions du cerveau ?

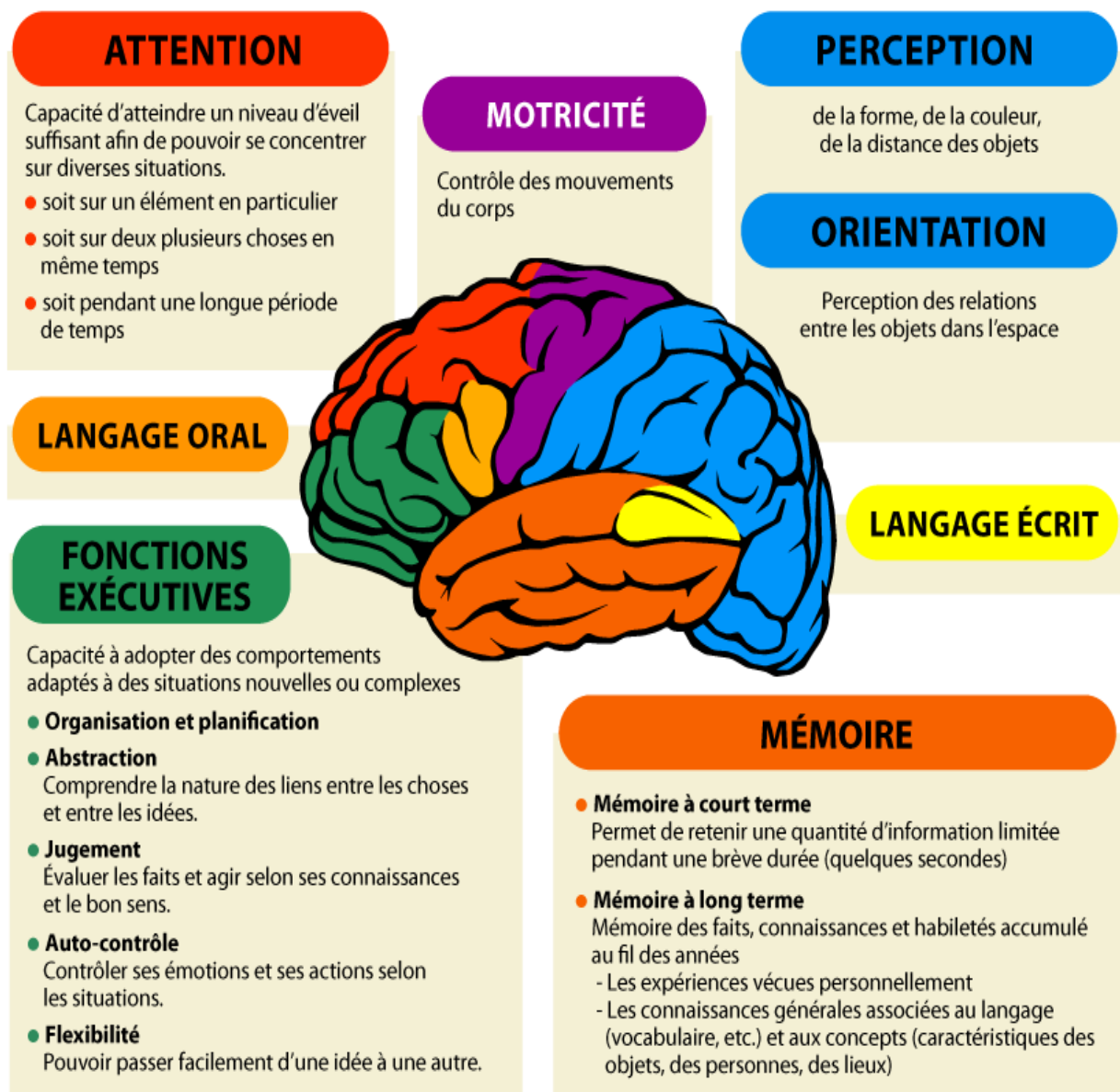
Le cerveau a beaucoup évolué depuis nos ancêtres de la préhistoire, par exemple chez eux la partie avant (dite frontale) était très peu développée. On divise généralement le cerveau en 5 grandes régions. Cette répartition dépend de beaucoup de caractéristiques telles que : leurs anciennetés, les cellules qui les composent, leurs localisations...



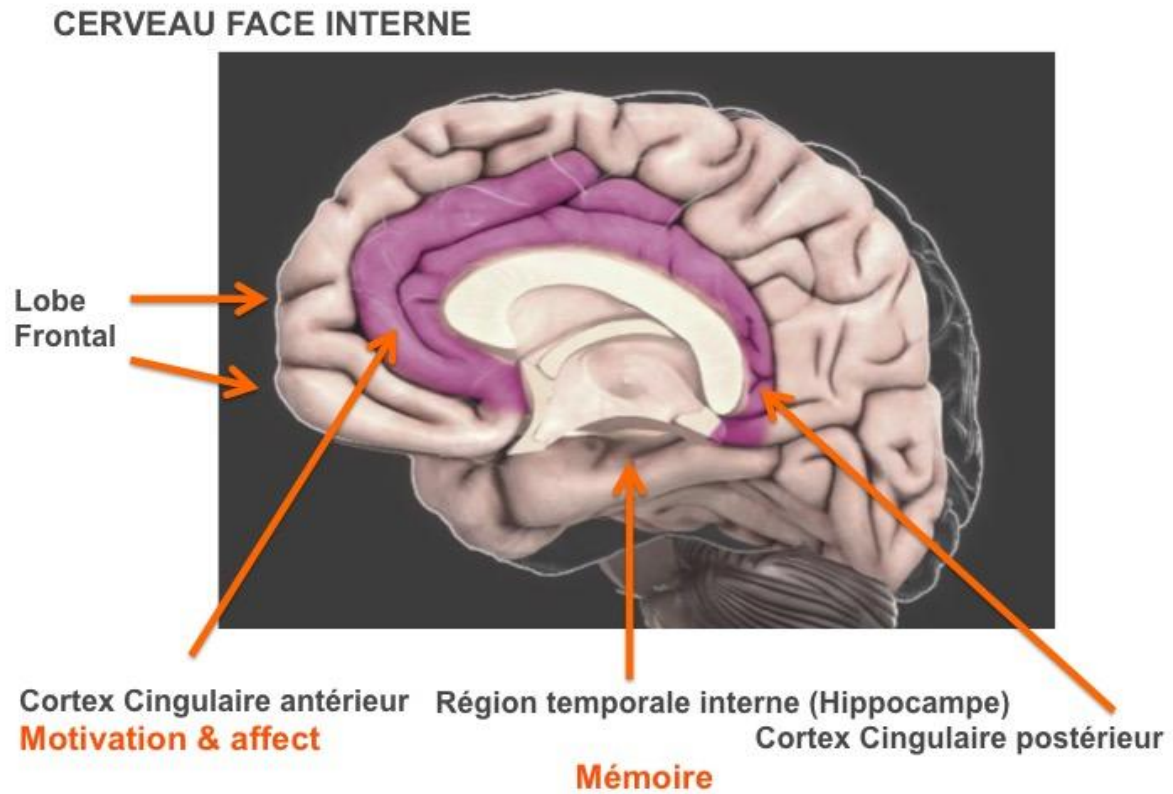
Les régions du cerveau : cognitions et comportements

Ce sont les différentes régions du cerveau qui produisent, dirigent, contrôlent les fonctions cognitives ([lien](#)), les comportements ([lien](#)) et les fonctions sensorielles (audition, vision, gout odorat)

Chaque fonction cognitive a une région du cerveau dédiée, dont voici le schéma.



Les comportements sont quant à eux surtout en relation avec les régions frontales antérieure externe, mais aussi interne où siègent également des structures impliquées dans la mémoire.



Pour en savoir plus ?

- Un super site sur le cerveau (en anglais mais c'est surtout des images : <https://itunes.apple.com/fr/app/3d-brain/id331399332?mt=8>)